

# 中学校グラウンドルール

(写真内の■はホームベースの位置)

**試合前には必ず、球審・塁審で下記のルールを前提に協議した上で試合を進める事。**

**全中学校共通** (特に外野のボールデッドについて記載がある。基本的にすべての中学で共通。)

＜外野にフェンスを設置した場合＞

ボールがフェンスをダイレクトで越えた、又フェンス上部にボールが触れてから越えた場合、共にボールデッドとしてホームランとする。

ボールがフェンスとフェンスの間を抜けていった、又フェンスのサイドに触れて抜けていった場合、共にボールデッドとしてテイクツートとする。

ボールがダイレクト又はバウンドしてフェンスにあたり跳ね返った場合、インプレーとして成りゆきを見る。

＜外野にフェンスを設置しなかった場合＞

ボールが外野後方の障害物(花壇、ベンチ等)に入り込んだ場合、全てテイクツートとはせず、「野球規則 3.16 観衆の妨害」を適用し、打球の状態及びボールがあれば競技はどのような状態になったかを審判員が判断し、ボールデッド後の処置をとる(打球の状態によりホームランも認める)。基本的に、外野後方の障害物にぶつかり跳ね返って来た場合はフリーとし、インプレーとして成りゆきを見る。その他、学校によりボールデッドのルールが後記にある場合はそれを優先する。

## 奥沢中学校

＜ホームラン＞

- ・レフト側：フェンスに直接打球が当たる、もしくは直接フェンスを越えた場合。
- ・ライト側：校舎および体育館前に配置されている移動式ネットを直接越えた場合。
- ・センター方向：レフト側のフェンスとライト側の移動式ネットの間にある鉄格子を直接越えた場合。



## 学芸大付属中学校

＜利用お願い＞

長方形グラウンドのホームベースの位置は、通行門から一番離れたプール側に設定して下さい。(反対側にホームベースを設定しますと、近隣に老人ホームがあり、コーチ陣の大声に苦情がきます。)

＜ホームラン＞

ライト側は、金網にダイレクトで当たった場合。

センター側は、階段や植え込みに、ノーバウンドで到達した場合。



## 玉川中学校

＜以下の打球の場合はホームランとする＞

グラウンド最南東の固定ホームベースを起点として、

- ・ライト側校舎にノーバウンドの打球が直接当たった場合
- ・レフト側サッカーゴールの手前のラインをノーバウンドの打球が越えた場合
- ・センター方向は、レフト側サッカーゴールの手前のラインの延長線上とライト側校舎の手前の延長線上をノーバウンドの打球が越えた場合、あるいは植え込みにノーバウンドのボールが入った場合



## 深沢中学校

＜レフト側＞

常設のサッカーゴールのゴールラインの延長線上をノーバウンドで超えた場合、ホームランとする。

テニスコートのネットや体育館にゴロで当たり、跳ね返ってきた場合、フリーとする。

＜ライト側＞

ネットやネット下のブロック部分にノーバウンドで当たった場合、ホームランとする。

ネットやネット下のブロックにゴロで当たり、跳ね返ってきた場合、フリーとする。



## 瀬田中学校

このグラウンドは野球ができる部分の地盤面と比べて、校舎(ライト側)やプール(レフト側)などの学校の施設がある地盤面が2m~5m程度高くなっており、段差を解消するための芝生の斜面やコンクリートの雛段や擁壁が存在します。

レフトにかなり広く、ライトはやや狭い長方形のグラウンドです。

### 【ホームラン】

- ・ライトのコンクリート雛段を超えた芝生の斜面の上段をノーバウンドで超えた場合。
- ・レフトのコンクリート雛段及び擁壁にノーバウンドで到達した場合(距離があるので超えなくても、壁に直接当たればよい)。

### 【2塁打】

- ・ライトのコンクリート雛段及び芝生の斜面に相当する部分(一部通路含む)にノーバウンドで到達した場合。





## 東深沢中学校

後記（5 ページ）参照。

グラウンドが狭いため、「全中学校共通」のルールを適用しない。

## 八幡中学校

ボールが校舎方向に飛んだ場合。校舎一階と二階の間にある突起したヒサシ上部より上の位置にボールがダイレクトで当たった、又ひさしの無い部分でひさし上部より上の位置にボールがダイレクトで当たったと審判員が判断した場合、共にボールデッドとしてホームランとする。

ボールが跳ね返ってきて、選手が安全にプレーできると審判員が判断した場合はインプレーとして成りゆきをみる。

\*どちら側にホームベースを位置しても共通ルールとする。

\*原則左の写真の左側をホームベースとする。

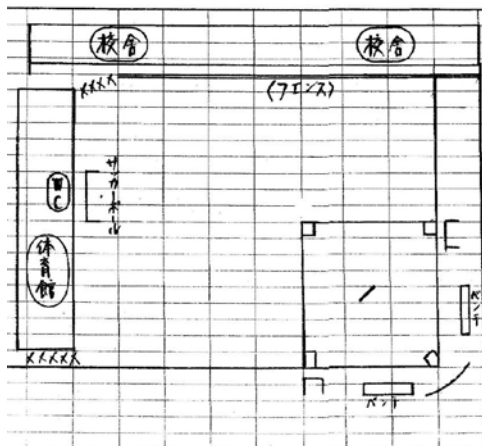


## 尾山台中学校

・下記の場合は本塁打とし、ボールデッドとする

①レフト側の体育館に直接ダイレクトに打球が当たった時

②ライト側の垣根のフェンスを直接ダイレクトに越えた時



・体育館1階部分に打球（ダイレクトでない場合）又は送球が当たった時はボールイン・プレーです。

## 用賀中学校

<以下の打球についてはホームランとする>

①レフト・センター後方のフェンスに直接打球が当たった場合。

②上記フェンスを打球が越えた場合。

③ライト後方の体育館脇の通路、体育館の壁・屋根、センター後方のトイレ建物にダイレクトに打球が当たった場合はホームランとする（廊下の手前の壁は除く）。





**玉川親睦リーグ 防犯大会**  
**東深沢中学校／世田谷区深沢4-18-28**



正門右側に  
自転車置き場有り



校庭が狭いので  
ルールは要注意

本塁

ライト側



黄色線下は  
ネット⇒フリー

センター側



黄色線下は  
ボールデッド  
三塁打  
(ゴロ・ノーバウンド含)

レフト側



黄色線下は  
ボールデッド  
二塁打  
(ゴロ・ノーバウンド含)

右中間側



黄色線下は  
ネット⇒フリー

**外野共通**  
黄色線より上に  
ノーバウンド  
で当たった場合  
全てホームラン